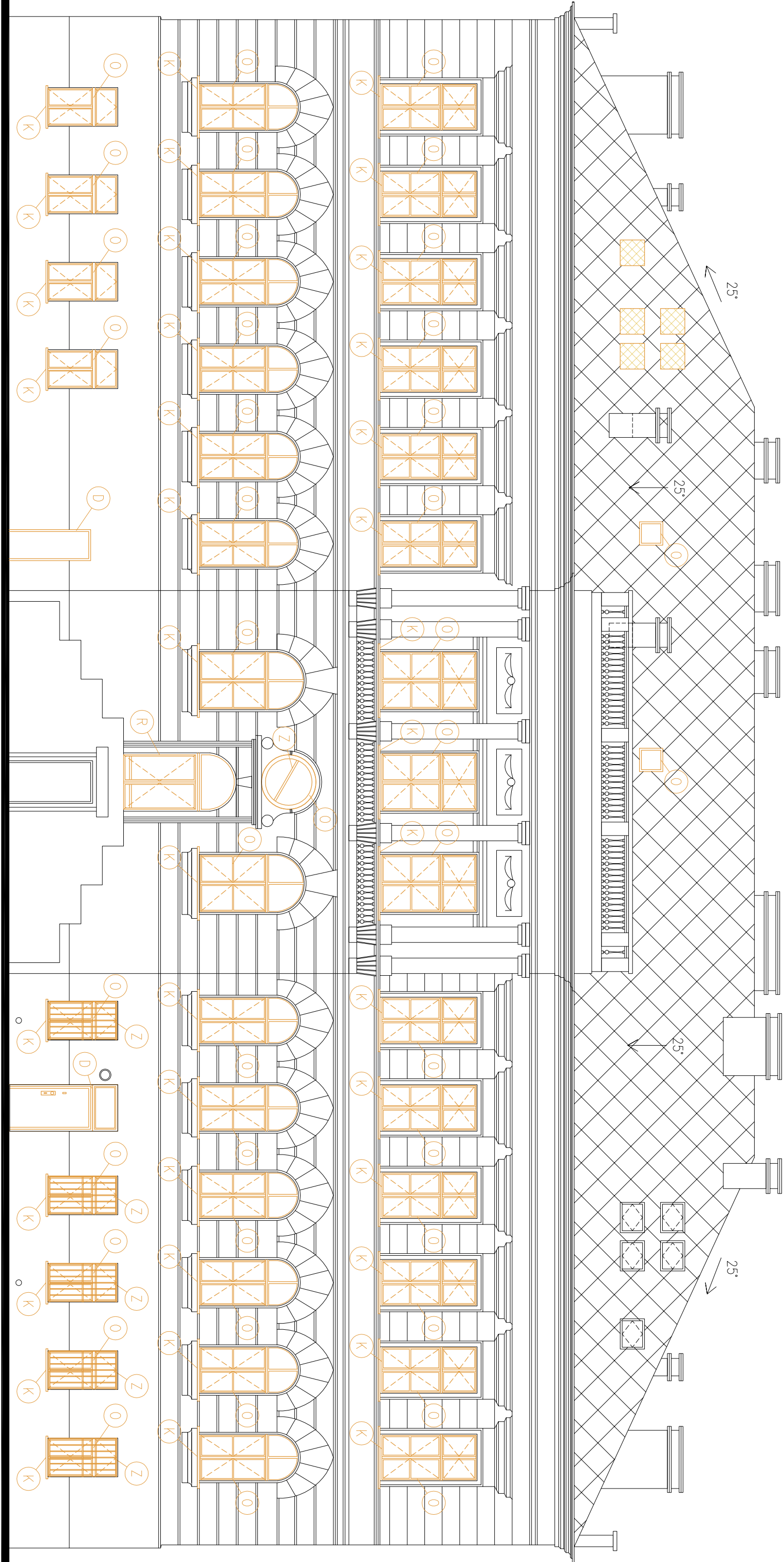


POHLED JIŽNÍ – stávající stav



LEGENDA MATERIÁLŮ:

- STÁVAJÍCÍ NOSNÉ / NENOSNÉ ZDIVO
- STÁVAJÍCÍ STŘEŠNÍ KRYTINA Z ETERNITU

POZNÁMKA:

- NEDILNOU SOUČÁSTI DOKUMENTACE JE TECHNICKÁ ZPRÁVA
- DEMOLICE A ODSTRAŇOVÁNÍ PRVKŮ BUDOU PROBIHAT POSTUPNĚ A BEZPEČNĚM ROZEBÍRÁNÍM
- ZÁSADY DO KONSTRUKCI BUDOU PROBIHAT V MINIMÁLNÍM ROZSAHU, TAK ABY MAXIMUM STÁVAJÍCÍ HMOTY ZŮSTALO ZACHOVÁNO, POSTUPY PRÁCI BUDOU UPŘESŇOVÁNY NA ZÁKLADĚ ZJIŠTĚNÝCH SKUTEČNOSTÍ PŘI PROVÁDĚNÍ PRÁCI
- POKUD BUDOU PŘI PROVÁDĚNÍ PRÁCI OBJEVENY VE STÁVAJÍCÍCH KONSTRUKCÍCH, KTERÉ JSOU SKRYTÉ, ROZDILY OPROTI PŘEDPOKLADU Z PROJEKTOVÉ DOKUMENTACE BUDE PŘÍZVÁN PROJEKTANT ZA ÚČELEM ZPRACOVÁNÍ PŘÍPADNÉ ÚPRAVY PŮVODNÍHO ŘEŠENÍ
- VYZNAČENY JEN HLAVNÍ BOURACÍ PRÁCE, MENŠÍ PROSTUPY / PRŮRAZY A DRÁŽKY PRO TECHNOLOGIE NEJSOU VYZNAČENY
- VEŠKERÉ KONSTRUKCE PROVADĚT DLE TECHNOLOGICKÝCH DOPORUČENÍ VÝROBCE A PŘÍSLUŠNÝCH NŮREM
- ROZMĚRY, TYPY KONSTRUKCI A DISPOZIČNÍ ŘEŠENÍ OBJEKTU JSOU PŘEVZATY PŘEDEVŠÍM NA ZÁKLADĚ ARCHIVNÍ DOKUMENTACE A MOHOU SE LIŠIT OD SKUTEČNOSTI
- VEŠKERÉ KÓTY JE NUTNO PŘED ZAPOČETÍM REALIZACE OVĚŘIT NA STAVBĚ
- SOUČÁSTÍ DEMONTÁŽÍ BUDOU I VĚTRACÍ MŘÍŽKY NA FASÁDÁCH, VODOVODNÍ KOHOULTEK, VEŠKERÉ SMALTOVANÉ CEDURE
- VTVŮROENÍ NOVÉHO OTVORU VE STŘEŠNÍ KONSTRUKCI BUDE PROBIHAT S MAXIMÁLNÍ MOŽNOU OPATNOSTÍ A MINIMÁLNÍM PORUŠENÍM OKOLNÍCH ČÁSTÍ STŘEŠNÍ KONSTRUKCE

LEGENDA DEMOLICE

- NOVÝ OTVOR VE STŘEŠNÍ KONSTRUKCI PRO STŘEŠNÍ OKNA
- ODSTRAŇOVANÉ PRVKY – OKNA, VČETNĚ VNITŘNÍCH A VNĚJŠÍCH PARAPETŮ – STŘEŠNÍ SVĚTLÍKY
- ODSTRAŇOVANÉ PRVKY – DVEŘE
- ODSTRAŇOVANÉ PRVKY – ZÁMEČNÍKÉ

SNÍŽOVÁNÍ SPOTŘEBY ENERGIE
Gymnázium PORĚ

Lindnerova č. p. 517/3, parc. č. 108,
katastrální území Libeň (730891)



STUPEŇ PROJEKTU

DOKUMENTACE PRO STAVEBNÍ POVOLENÍ (DSP)

OPROVĚZENÝ PROJEKTANT

Ing. Josef Fek, IČAÚ 000055
+420 60464301, spk@ingfeka.cz

AUTORSKÝ KAPRNU / DESIGN

Ing. Martin Uher
+420 60729879, martin@optimprojekt.cz
Ing. Miroslav Hájek
+420 773640271, miroslav@optimprojekt.cz

optim
projekt

INVESTOR

Heslerova č.p. Praha 8, Záměrná 1/35,
180 00 Praha 8 - Libeň

ČÁST DOKUMENTACE

D.1.1

ARCHITEKTONICKO STAVEBNÍ ŘEŠENÍ

OBSAH VÝKRESU

POHLED JIŽNÍ – Stávající stav

HEŘTNO
1:100
FORMA
3x A4

DATUM
17/7/2015
ČÍSLO VÝKRESU / REVIZE
AST_037
ČÍSLO PRÁ

GENERÁLNÍ PROJEKTANT
basepoint s.r.o.
V Benátském 2350/6
169 00 Praha 4
www.basepoint.cz



© Výkres i návrh je a zůstane majetkem architekta a autorů, nesmí být rozmnožován, předán třetím osobám, použit celý ani z části bez architekta písemného souhlasu